



## Thin Clients nutzen und verwalten - einfach und effizient

# ...mit dem **2X ThinClientServer**

### Zentrale Verwaltung von Verbindungen und Thin-Clients plus Einsatz von Bestands-PCs als Thin-Clients

2X ThinClientServer vereinfacht den Umstieg auf das Thin-Client-Computing: Bereits vorhandene PCs lassen sich mühelos in Thin-Clients umfunktionieren. Zudem sind Einsatz und zentrale Verwaltung von Hardware aller gängigen Thin-Client-Hersteller (u. a. HP, Neoware, Wyse und Maxspeed) möglich.

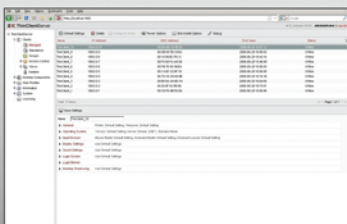
Über die Web-basierte Oberfläche lassen sich verbindungs- und hardware-spezifische Einstellungen (RDP/ICA/NX, Bildschirmgröße, freigegebene Anwendungen, Terminalserver und virtuelle Desktops mit VMware) gezielt für Anwender, Gruppen oder Abteilungen (Active Directory/lokale Konten) festlegen und kontrollieren.

2X ThinClientServer ist in zwei Editionen erhältlich: als kostenpflichtige 2X ThinClientServer Enterprise Edition (mit technischem Support durch 2X) und als 2X ThinClientServer Free Edition (mit Support durch öffentliche 2X-Foren).

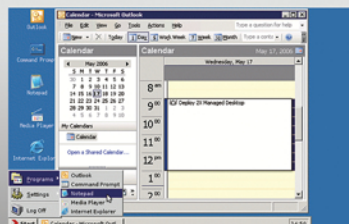
### Die wichtigsten Leistungsmerkmale von 2X ThinClientServer:

- ❖ Konvertierung bereits vorhandener PCs in Thin-Clients
- ❖ Zentrale Verwaltung von Verbindungseinstellungen für Anwender, Gruppen oder Abteilungen
- ❖ Zugriffsbeschränkung auf über Citrix und 2X veröffentlichte Anwendungen – keine Freigabe eines vollständigen Desktops erforderlich
- ❖ Herstellerunabhängiger Einsatz und zentrale Verwaltung von Thin-Clients/PCs
- ❖ Unterstützung nahezu sämtlicher Thin-Client- und PC-Hardware
- ❖ Einsatz von mit Citrix und 2X veröffentlichten Anwendungen auf einem gemeinsamen Desktop
- ❖ Einrichtung mehrerer vollständiger Desktops pro Thin-Client
- ❖ Unterstützung von über 2X veröffentlichten Desktops
- ❖ Drucker- und Tonausgabe-Umleitung für über 2X veröffentlichte Anwendungen
- ❖ Umfassende Hardware-Unterstützung mit Linux-Kernel 2.6.18.2
- ❖ Dynamisches Geräte-Management (Hot-Plugging)
- ❖ Intuitive Verwaltungskonsole für effizientes Geräte-Management
- ❖ Automatische Thin-Client-Anmeldung
- ❖ Thin-Client-Shadowing
- ❖ Bericht-Tools zur Nutzungskontrolle (Anwender und Clients)
- ❖ Diagnose-Tools für ThinClientOS
- ❖ Automatische Update-Benachrichtigung
- ❖ Client-Bootung per PXE, Festplatte, CD-ROM oder USB-Stick
- ❖ Automatische Redundanz
- ❖ Unterstützung von Microsoft Windows Server 2008

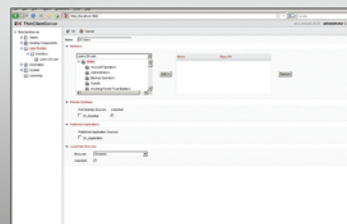
### 2X ThinClientServer Screen shots:



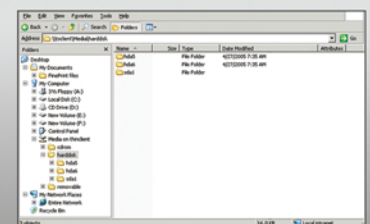
Herstellerunabhängiger Einsatz



Zugriffsbeschränkung auf über Citrix oder 2X veröffentlichte Anwendungen



Zentrale Verwaltung der Verbindungseinstellungen von Benutzern



Unterstützung lokaler Speichergeräte und Drucker

... Go thin and win with **2X**

**2X Software, Germany**  
Aventinstrasse 13  
86609 Donauwörth  
Germany

Tel: +49 (0) 906 126 725 90  
Fax: +49 (0) 906 126 725 91

Sales: sales.de@2x.com  
Support: support.de@2x.com  
Website: www.2x.com/de

